

## SERVER MINITORING

Permite supervisar y gestionar el servidores y sitios web

### Características

- **Supervision en tiempo real**

Server monitoring proporciona información en tiempo real sobre el servidor tsplus. Puede monitorear métricas importantes como el uso de CPU, memoria, disco, red, sesiones de usuario etc. Permitiendo una visión completa del servidor

- **Alertas y notificaciones**

Se puede configurar alertas y notificaciones para recibir avisos cuando se alcncn condiciones específicas ejemplo como configurar una alerta cuando el uso de cpu supere un cierto porcentaje. Permitiendo así identificar problemas potenciales antes que afecten significativamente el rendimiento del servidor

- **Historico y análisis**

También proporciona registros del historial del rendimiento del servidor

### Instalación

Comuníquese con el área de soporte técnico para recibir las instrucciones de instalación



+571 7420313  
+57 311 467 0241



[www.ensistemas.com](http://www.ensistemas.com)  
[soluciones@ensistemas.com](mailto:soluciones@ensistemas.com)



Carrera 18 No. 55-27  
Bogotá, Colombia

## Configuración

Abra la consola de administración de server monitoring

El server monitoring se compone de dos partes

- La consola de administración de Server Monitoring: la interfaz principal de Server Monitoring, donde un administrador puede ver información y crear informes sobre el estado y la actividad del servidor.
- El Agente de Monitoreo del Servidor - Un pequeño programa instalado en cada servidor monitoreado. El Agente recopila datos críticos y los envía a la Consola de administración de Server Monitoring.



+571 7420313  
+57 311 467 0241



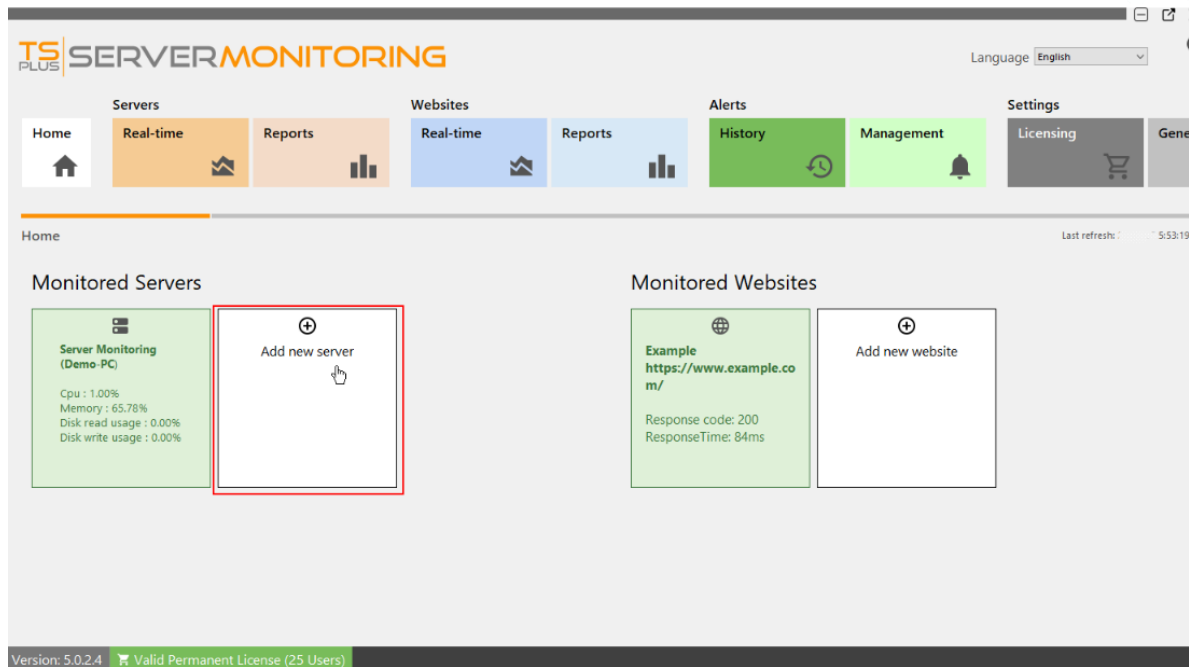
www.ensistemas.com  
soluciones@ensistemas.com



Carrera 18 No. 55-27  
Bogotá, Colombia

Cuando se instala la Consola de administración de Server Monitoring, el Agente también lo está. Esto significa que cuando abra Server Monitoring por primera vez, verá inmediatamente la máquina local listada como Servidor Monitoreado en la pantalla de inicio

Para agregar un nuevo servidor , haga clic en el mosaico "Agregar nuevo servidor", en la página de inicio:



+571 7420313  
+57 311 467 0241

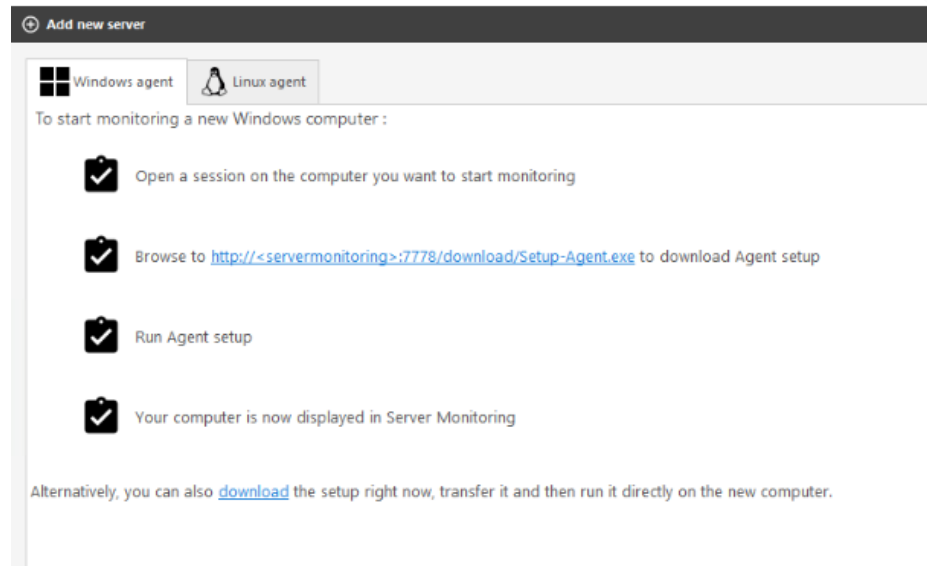


www.ensistemas.com  
soluciones@ensistemas.com



Carrera 18 No. 55-27  
Bogotá, Colombia

Server Monitoring le presentará las opciones para agregar un servidor Windows:



Tiene dos formas diferentes de agregar un nuevo servidor Windows para monitorear:

- Inicie sesión en el servidor que desea monitorear y navegue hasta:  
<http://YourMonitoringServerUrl:7778/download/Setup-Agent.exe>
- También puede descargar directamente el agente y enviarlo al servidor que desea monitorear.

Una vez agregado aparecerá en la consola de administración



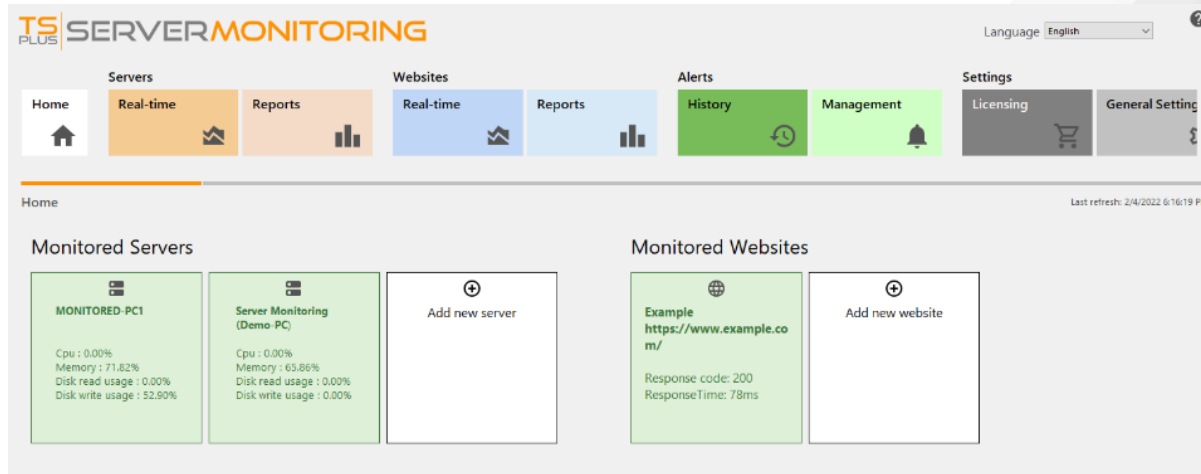
+571 7420313  
+57 311 467 0241



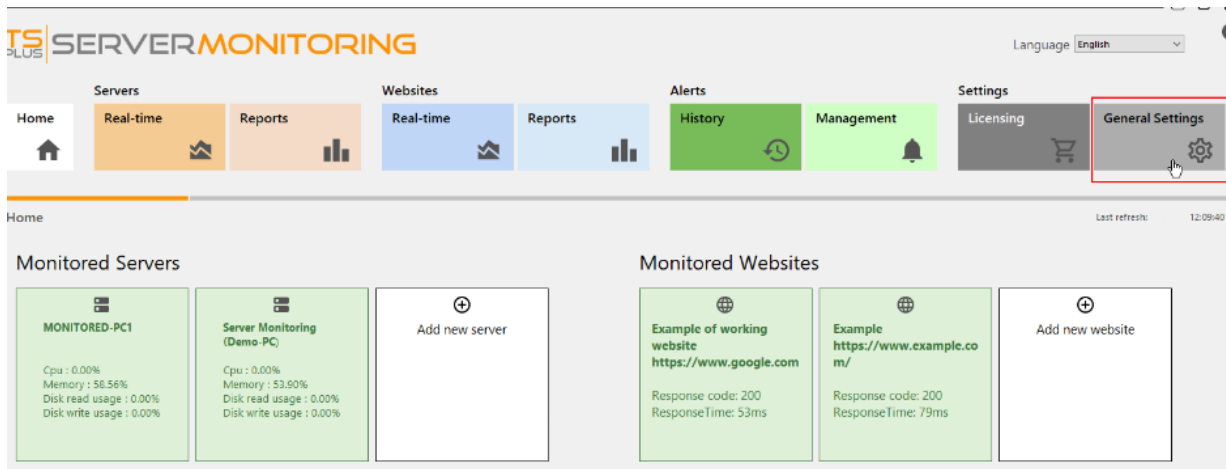
[www.ensistemas.com](http://www.ensistemas.com)  
[soluciones@ensistemas.com](mailto:soluciones@ensistemas.com)



Carrera 18 No. 55-27  
Bogotá, Colombia



Puede administrar la configuración de Monitoreo del servidor haciendo clic en el mosaico "Configuración general":



+571 7420313  
+57 311 467 0241



www.ensistemas.com  
soluciones@ensistemas.com



Carrera 18 No. 55-27  
Bogotá, Colombia

**General Settings**

SMTP Hostname

SMTP Port

Use SSL

SMTP Username

SMTP Password

Send email as

Custom subject for emailing reports

Custom body for emailing reports

Save

Version: 5.0.2.4 Valid Permanent License (25 Users)

- Puede configurar un servidor SMTP para poder enviar correos electrónicos automáticos (para informes y alertas)
- Puede definir un asunto y un cuerpo personalizados para enviar informes por correo electrónico.
- Utilice el botón "Probar configuración SMTP" para asegurarse de que su información SMTP sea correcta.



+571 7420313  
+57 311 467 0241

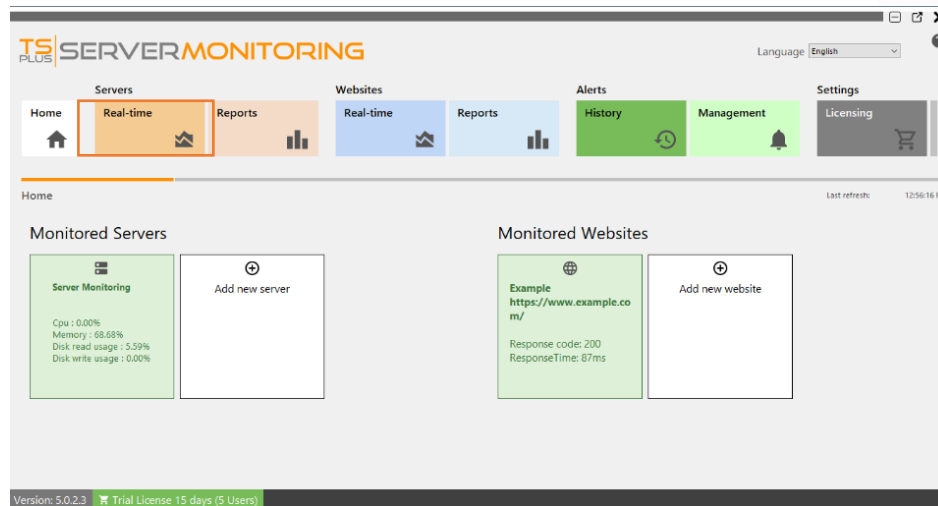


[www.ensistemas.com](http://www.ensistemas.com)  
[soluciones@ensistemas.com](mailto:soluciones@ensistemas.com)

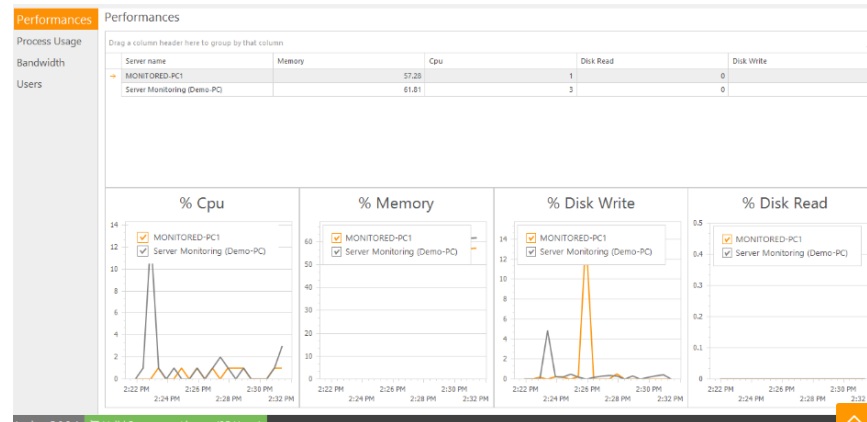


Carrera 18 No. 55-27  
Bogotá, Colombia

## Funcion del servidor en tiempo real



Muestra una descripción general del rendimiento de su servidor (CPU, memoria, escritura en disco y lectura de disco), durante los últimos 10 minutos, procesos utilizados actualmente en el servidor seleccionado y algunos indicadores clave, el uso del ancho de banda y los usuarios conectados al servidor



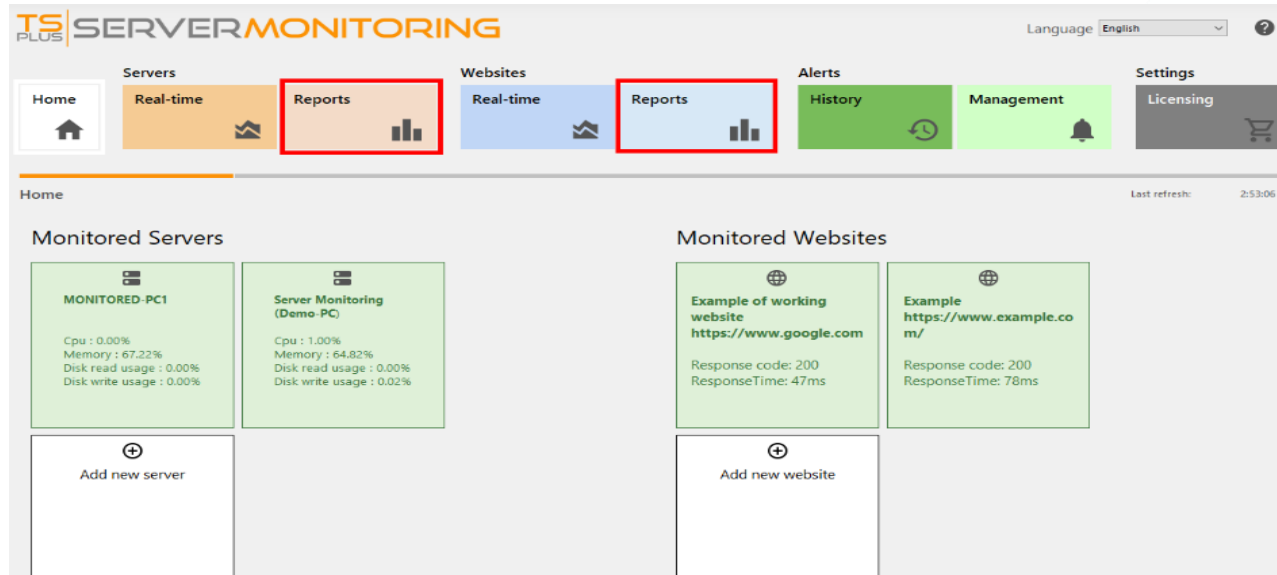
+571 7420313  
+57 311 467 0241

www.ensistemas.com  
soluciones@ensistemas.com

Carrera 18 No. 55-27  
Bogotá, Colombia

## Exportar e imprimir informes

Primero seleccione un informe (sitio web o servidor) haciendo clic en un mosaico de Servidor y luego eligiendo un tipo de informe en el menú de la izquierda. Se podrá exportar un reporte de las condiciones del server o sitio web



The screenshot displays the TS PLUS SERVER MONITORING interface. The top navigation bar includes 'Home', 'Servers', 'Websites', 'Alerts', and 'Settings'. Under 'Servers', the 'Reports' menu item is highlighted with a red box. Under 'Websites', the 'Reports' menu item is also highlighted with a red box. The main content area is divided into 'Monitored Servers' and 'Monitored Websites'. The 'Monitored Servers' section shows two server cards: 'MONITORED-PC1' and 'Server Monitoring (Demo-PC)'. The 'Monitored Websites' section shows two website cards: 'Example of working website https://www.google.com' and 'Example https://www.example.com/'. Below each card is an 'Add new' button.



+571 7420313  
+57 311 467 0241



www.ensistemas.com  
soluciones@ensistemas.com



Carrera 18 No. 55-27  
Bogotá, Colombia