

# TSplus Virtual Printer

La impresora virtual TSplus es una nueva alternativa a las soluciones clásicas de impresión de escritorio remoto, que pueden ser poco fiables, dependientes del hardware y difíciles de gestionar. El algoritmo de compresión único de la impresora virtual mejora la velocidad de tránsito de los trabajos de impresión remotos al minimizar la transferencia de datos al tiempo que mantiene la calidad de la imagen.

*Nota:* El cliente HTML5 de TSplus no es compatible y requiere la [impresora universal TSplus](#).

## Beneficios

1. Soporte de entorno de un solo usuario y multiusuario.
2. No se requiere ninguna configuración.
3. Funciona con cualquier máquina virtual.
4. Entorno mixto de 32 y 64 bits.

## Requisitos previos

Lista de compatibilidad del sistema operativo de la impresora virtual TSplus, en 32 y 64 bits:

1. Windows Vista
2. Ventanas 7
3. Ventanas 8
4. Windows 8.1
5. Windows 10
6. Windows Server 2008
7. Windows Server 2008 R2
8. Windows Server 2012
9. Windows Server 2012 R2
10. Windows Server 2016
11. Windows Server 2019

La impresora virtual TSplus es compatible con:

1. El cliente generado por TSplus
2. El cliente de TSplus RemoteApp
3. El complemento RemoteApp de TSplus cuando se utiliza el portal web
4. El cliente de Escritorio remoto de Microsoft

No es compatible con:

1. El cliente HTML5 de TSplus



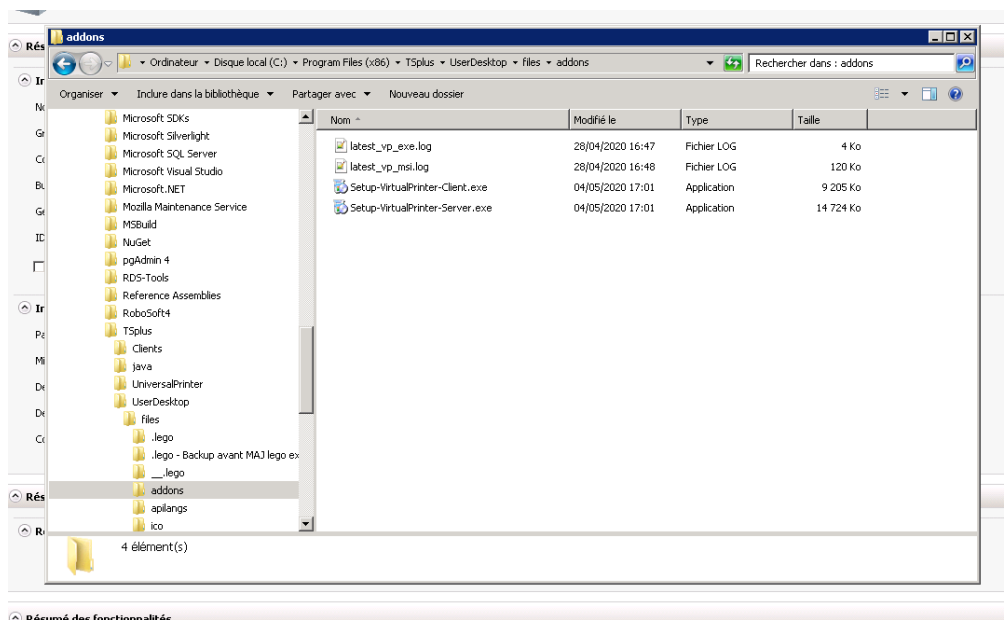
- Hard Coded Thin-client devices where the client side setup cannot be installed.

## Two Parts

The TSplus Virtual Printer is made up of two components:

- A server side component that comes installed on TSplus 12.70 Edition.
- A Desktop component that is installed on the end-user's Windows Workstation.

Both setups are available directly in the server side in the "C:\Program Files (x86)\TSplus\UserDesktop\files\addons" folder and named "Setup-VirtualPrinter-Server.exe" and "Setup-VirtualPrinter-Client.exe":



La configuración del cliente también está disponible en el servidor web de TSplus, mediante el siguiente vínculo:

`"yoursplusserverserveriporpublicdomain"/addons/Setup-VirtualPrinter-Client.exe`

También puede realizar una instalación silenciosa del Cliente a través de una línea de comandos, ejecutando la configuración con los siguientes parámetros:

```
/SUPPRESSMSGBOXES /VERYSILENT /SILENT /no_ui
```

Empezar

La impresora virtual TSplus se instala automáticamente durante la primera instalación de TSplus y está disponible directamente durante el período de prueba.

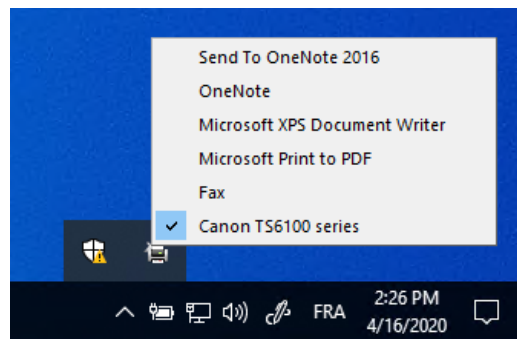


Una vez instalado TSplus, deberá instalar el "Cliente de impresora virtual" en el equipo del usuario.

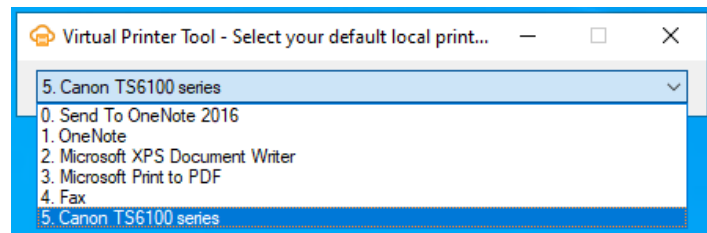
Cuando se conecta de forma remota al servidor TSPlus mediante el **cliente RDP de Microsoft (mstsc)**, el **cliente generado por TSplus** o el **complemento RemoteApp del portal web**, podrá imprimir desde la sesión remota a la impresora local mediante la impresora "Impresora virtual". De forma predeterminada, la impresora local seleccionada es la impresora local predeterminada.

Tiene 2 formas de cambiar la impresora local asignada a la impresora "Impresora virtual" según su situación:

1. Si está utilizando el escritorio completo, puede seleccionar qué impresora local se utilizará utilizando el icono de impresora virtual en la bandeja del sistema:



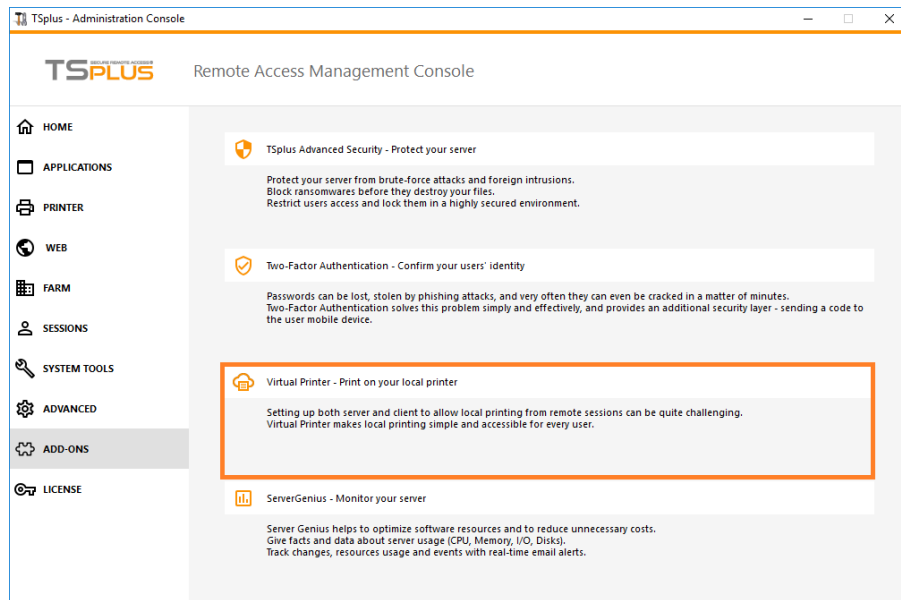
2. Si no tiene acceso al escritorio completo, deberá utilizar la "Herramienta de impresora virtual" denominada "VirtualPrinterTool.exe" ubicada en "C:\Archivos de programa (x86)\TSplus\UserDesktop\files". Nota: puede asignar la aplicación al usuario o hacer que se ejecute automáticamente al iniciar sesión a través de la configuración avanzada de la impresora virtual:



## Configuración

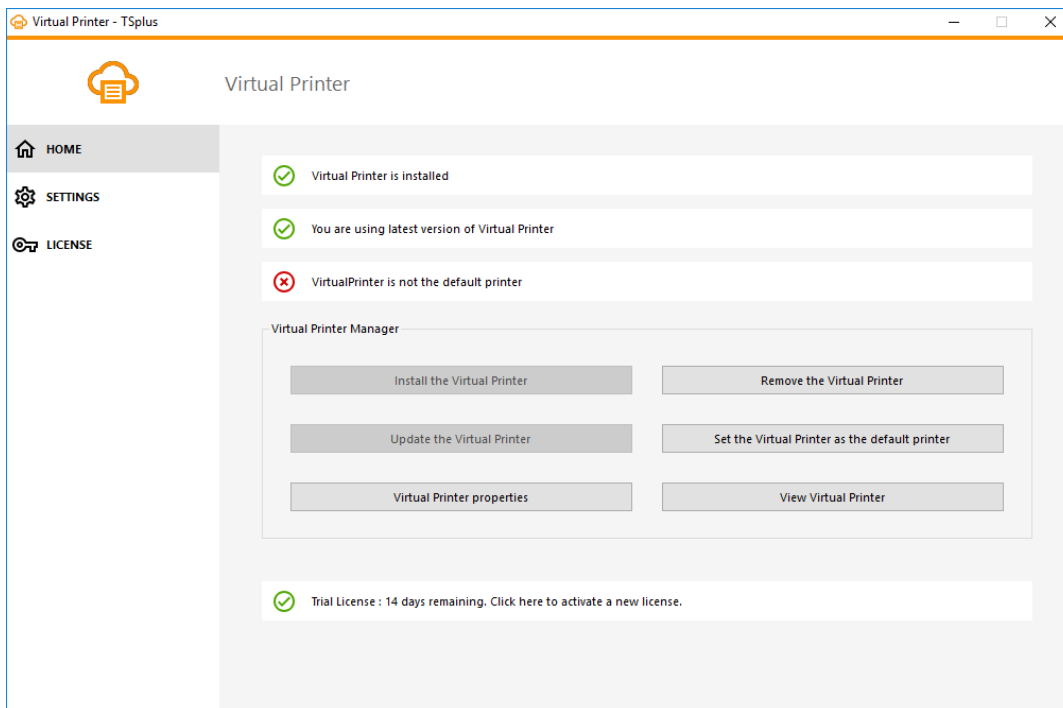
Para acceder al panel de control de la impresora virtual de TSplus, navegue a través de AdminTool: ADD-ONS > Virtual Printer



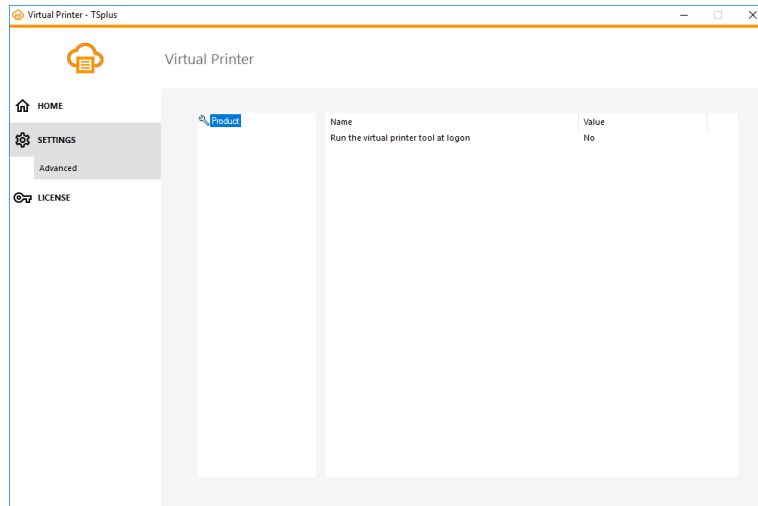


Desde la sección HOME, podrás:

1. Instalar la impresora virtual
2. Actualizar la impresora virtual
3. Compruebe las propiedades de la impresora "Impresora virtual"
4. Quitar la impresora virtual
5. Establecer la impresora virtual como impresora predeterminada
6. Comprobar el estado de la impresora virtual y los documentos pendientes



Desde la sección CONFIGURACIÓN > Avanzado, podrá configurar parámetros avanzados como: "Ejecutar la herramienta de impresora virtual al iniciar sesión", lo que hará que la Herramienta de impresora virtual esté disponible en la sesión remota al iniciar sesión. Este parámetro se utiliza principalmente para evitar los pasos adicionales de asignar la "Herramienta de impresora virtual" a todos los usuarios que la necesitan, poniéndola a disposición de todos directamente.



Desde la sección LICENCIA, podrá:

1. Activa tu licencia

Para activarlo, conéctese a nuestro [Portal de licencias](#) e ingrese su dirección de correo electrónico y número de pedido para descargar su archivo de licencia. Luego, haga clic en el botón "Activar su licencia" y cárguelo.

1. Compruebe el estado de su licencia

